

1° gennaio 2017

Ecodesign: origini e prospettive

- KYOTO (1997), COP21 (Parigi 2015) e COP 22 (Marrakech 2016) definiscono gli obiettivi da perseguire per ridurre il riscaldamento globale a 1,5°C.
- La direttiva Ecodesign 2009/125/CE istituisce un quadro normativo per tutti i prodotti che consumano energia. La sua applicazione è obbligatoria per tutti i prodotti venduti e impiegati all'interno dell'Unione Europea.
- Le disposizioni previste dalla direttiva Ecodesign definiscono, per ogni categoria di prodotto, dei valori minimi di efficienza da raggiungere in 2 fasi.

Rules

L'applicazione delle disposizioni derivanti dalla direttiva Ecodesign è obbligatoria, anche laddove i governi locali non ne prevedano l'attuazione all'interno di normative o decreti nazionali:

- **Motori elettrici - Regolamento CE n. 640/2009:**
1° livello: 16 giugno 2011 . . . motori IE2
2° livello: 1° gennaio 2015. . . motori IE3 laddove P>7,5 kW
3° livello: 1° gennaio 2017. . . motori IE3
- **Ventilatori - Regolamento (UE) n. 327/2011:**
1° livello: 1° gennaio 2013
2° livello: 1° gennaio 2015
- **Condizionatori d'aria (P< 12 kW) e ventilatori - Regolamento (UE) n. 206/2012:**
1° livello: 1° gennaio 2013
2° livello: 1° gennaio 2014
- **Unità di ventilazione - Regolamento (UE) n. 1253/2014:**
1° livello: 1° gennaio 2016
2° livello: 1° gennaio 2018
- **Apparecchi per il riscaldamento d'ambiente e apparecchi di riscaldamento misti - Regolamento (UE) n. 813/2013:**
1° livello: 26 settembre 2015
2° livello: 26 settembre 2017
- **Chiller di processo e unità di condensazione a bassa temperatura - Regolamento (UE) n. 2015/1095 (per applicazioni industriali e/o refrigerazione):**
1° livello: 1° luglio 2016
2° livello: 1° gennaio 2018
- **Prodotti di riscaldamento dell'aria, prodotti di raffrescamento, chiller di processo ad alta temperatura e ventilconvettori - Regolamento (UE) 2016/2281:**
1° livello: 1° luglio 2018
2° livello: 1° gennaio 2021

Le seguenti direttive non sono collegate alla direttiva Ecodesign, ma sono anch'esse direttive e regolamenti europei:

- F-Gas (517/2014/UE) sui gas fluorurati a effetto serra,
- DESP (2014/68/UE) sulle attrezzature a pressione,
- RAEE (2012/19/UE) sui rifiuti di apparecchiature elettriche ed elettroniche,
- Direttiva sui macchinari (2006/42/CE),
- Bassa tensione (2014/35/UE),
- Compatibilità elettromagnetica (2014/30/UE)...



Quali sono i prodotti delle gamme VENTILCONVETTORI contemplati dal Regolamento (UE) 2016/2281?

A partire dal 1° gennaio 2018 saranno coinvolti:

- Tutti i ventilconvettori LENNOX, ma senza prestazioni minime da raggiungere.

Non sono contemplate:

- Unità EQUITHERM (ventilatori da ventilazione installati in alloggiamento, come da Regolamento (UE) n. 327/2011).

Gamme contemplate

ALLEGRA



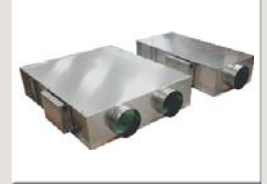
INALTO



ARMONIA



ARIA 2



COMFAIR HV



COMFAIR HD



AXIL



Nuovo documento

Dal 1° gennaio 2018, ciascuna unità verrà fornita con una scheda dati conforme al Regolamento (UE) n. 2281/2016.

Potenza frigorifera

Information to identify the model(s) to which the information relates:

Item	Symbol	Value	Unit	Item	Symbol	Value	Unit
Cooling capacity (sensible)	$P_{rated, c}$		kW	Total electric power input	P_{elec}		kW
Cooling capacity (latent)	$P_{rated, c}$		kW	Sound power level (per speed setting if applicable)	L_{WA}	-	dB
Heating capacity	$P_{rated, h}$		kW				
Contact details	Name and address of the manufacturer or of its authorised representative.						

Potenza termica

Potenza sonora
Esterno/interno